

لجر نانو ایکس

کیف پول سخت افزاری دارای بلوتوث

راهنمای کاربری

فهرست مطالب

1	کنترل نسخه
5	بررسی اصل بودن دستگاه
7	تنظیمات به‌عنوان دستگاه جدید
11	بازیابی کردن به‌وسیله‌ی عبارت بازیابی
13	دستیابی به مرکز کنترل
14	ایمن‌سازی پین‌کد و عبارت بازیابی
15	دریافت دارایی‌های رمزازی
18	ارسال دارایی‌های رمزاز



021-28428519

Janbal.io

تأیید جزئیات معامله	20
دریافت درآمد حاصل از استخراج	21
تنظیم و خاموش کردن قفل خودکار	24
تنظیم اتصال بلوتوث	25
تغییر پینکد	26
امنیت رمز عبور پیشرفته	26
به حداکثر رساندن عمر باتری	29
صادر کردن حساب‌هایتان	30
دسترسی به اطلاعات نظارتی	32
برطرف کردن مشکلات اتصال	36
PIN کد یا عبارت بازیابی از دست رفته	40
بازگرداندن به تنظیمات کارخانه	41
بررسی یکپارچگی سخت افزار	42
استفاده، مراقبت و بیانیه‌ی تنظیمات	45



021-28428519

Janbal.io

کنترل نسخه

تاریخ نسخه

(کامنت‌ها) نظرات

1.0

07-03-2019 اولین شماره برای چاپ

1.1

25-03-2019 افزودن فصل: بررسی یکپارچگی سخت افزار

1.2

23-05-2019 ایمن‌سازی به‌روزرسانی بخش پین و عبارت بازیابی

1.3

حذف نسخه‌ی سفت‌افزار: targetID به Secure Element پیوند ندارد

2

شروع کردن

3

بررسی اصل بودن دستگاه

محصولات لجر از ترکیب امنیت سخت افزار و نرم افزار ساخته شده‌اند، این به این معنا است که کلیدهای خصوصی شما را در برابر طیف گسترده‌ای از حملات محافظت می‌کنند.

برای مطمئن شدن از این که لجر نانو ایکس شما واقعی است و جعلی و تقلبی نیست از این راهنما استفاده کنید.

چند بررسی ساده به شما اطمینان می‌دهد که دستگاه شما یک محصول اصلی لجر است:

✓ منشأ محصول لجر

✓ محتویات جعبه

✓ وضعیت برگه‌ی بازیابی

✓ حالت اولیه‌ی دستگاه لجر

کاربران حرفه‌ای که می‌خواهند یکپارچگی سخت‌افزار را بررسی کنند می‌توانند به پایان این مقاله مراجعه کنند.



021-28428519

Janbal.io

خرید از نمایندگی رسمی فروش لجر

دستگاه خود را به طور مستقیم از فروشگاه لجر و یا از طریق توزیع کننده مجاز و شبکه‌ی نمایندگی فروش خریداری کنید تا مطمئن شوید که شما یک محصول معتبر لجر دریافت می‌کنید..

کانال‌های معتبر فروش ما:

وبسایت رسمی تجارت الکترونیکی Ledger.com

فروشگاه های رسمی آمازون: آمریکا، کانادا، بریتانیا، آلمان، فرانسه، اسپانیا، ایتالیا، ژاپن

دستگاه های لجر خریداری شده از دیگر فروشندگان لزوماً مشکوک نیستند. با این حال، اکیداً توصیه می‌شود که با دقت تمام بررسی‌های ایمنی زیر را انجام دهید تا از اصل بودن لجر خود اطمینان حاصل کنید.

محتویات جعبه را علامت بزنید

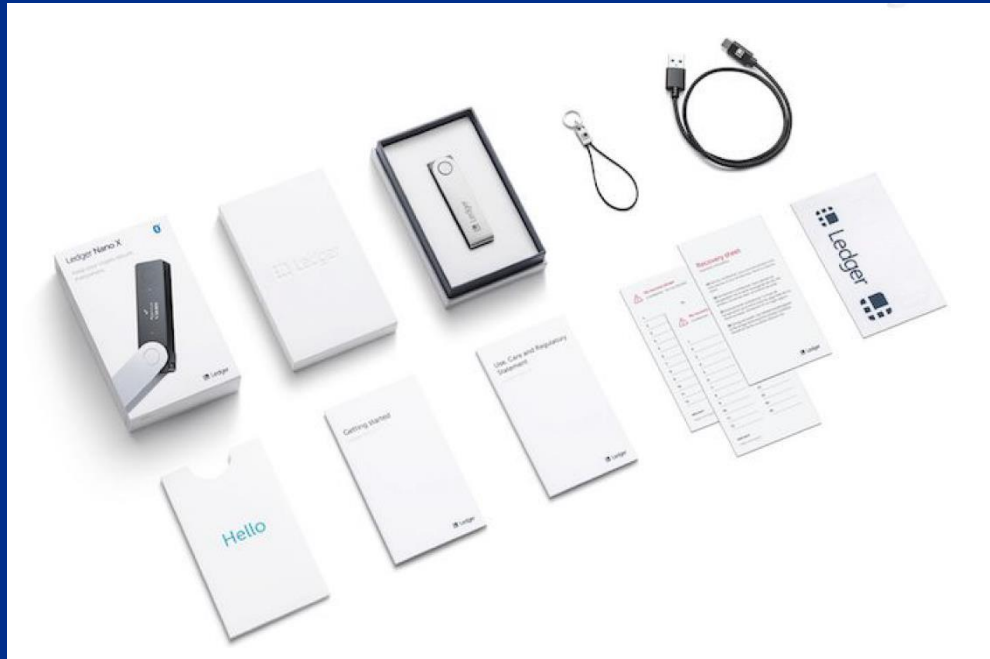
بسته کیف‌پول سخت افزاری لجر باید شامل موارد زیر باشد:

- لجر نانو ایکس
- کابل USB مدل C
- ۳ کارت کاغذی در یک پاکت، شامل:
 - جزوه‌ی شروع به کار؛
 - بیانیه‌ی استفاده، مراقبت و تنظیم‌کردن
 - ۳ عدد ورقه‌ی خالی بازیابی
- لوازم جانبی: جاکلیدی و برچسب‌های لجر
- بسته بندی: جعبه‌ی cardboard و sleeve دار با مارک لجر



021-28428519

Janbal.io



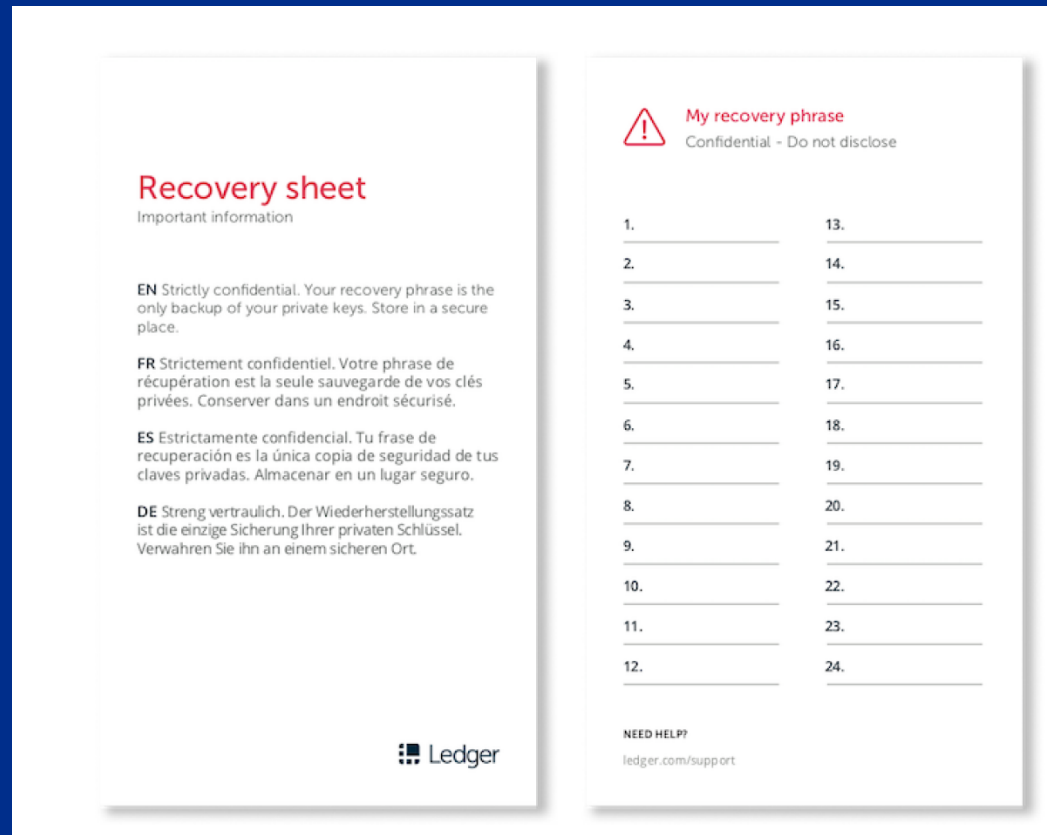
نوشته‌ی زیر تصویر: محتویات جعبه لجر نانو ایکس

چک کنید که ورقه‌های بازیابی خالی باشند

هنگامی که لجر نانو ایکس خود را راه اندازی کردید ، یک عبارت بازیابی ۲۴ کلمه‌ای جدید برای شما ایجاد می کند تا شما آن را روی یک ورق بازیابی یادداشت کنید. اگر شخص دیگری از محتویات عبارت بازیابی شما باخبر شود ممکن است تمام دارایی‌های رمزازی خود را از دست بدهید. برای اطمینان از امنیت دارایی‌های خود دستورالعمل‌های زیر را دنبال کنید:

- مطمئن شوید که ورق‌های بازیابی شما خالی هستند.
- اگر ورق‌های بازیابی شما روی خود نوشته‌ای دارند: این دستگاه برای استفاده بی‌خطر به نیست.
- لطفاً برای کمک با پشتیبانی لجر تماس بگیرید.
- لجر هرگز عبارت بازیابی ۲۴ کلمه ای را به هیچ شکلی ارائه نمی‌دهد. فقط عبارت بازیابی‌ای که از صفحه نمایش Ledger Nano X خودتان به‌دست آمده است بپذیرید.





نوشته‌ی زیر تصویر: ورقه‌ی بازیابی خالی

بررسی تنظیمات کارخانه

هنگام روشن کردن لجر نانو ایکس برای اولین بار ، نمایشگر باید لوگوی لجر را نشان دهد، سپس دکمه را رها کرده و سپس به لجر نانو ایکس خوش آمدید وارد می‌شوید برای ادامه راست را فشار دهید.

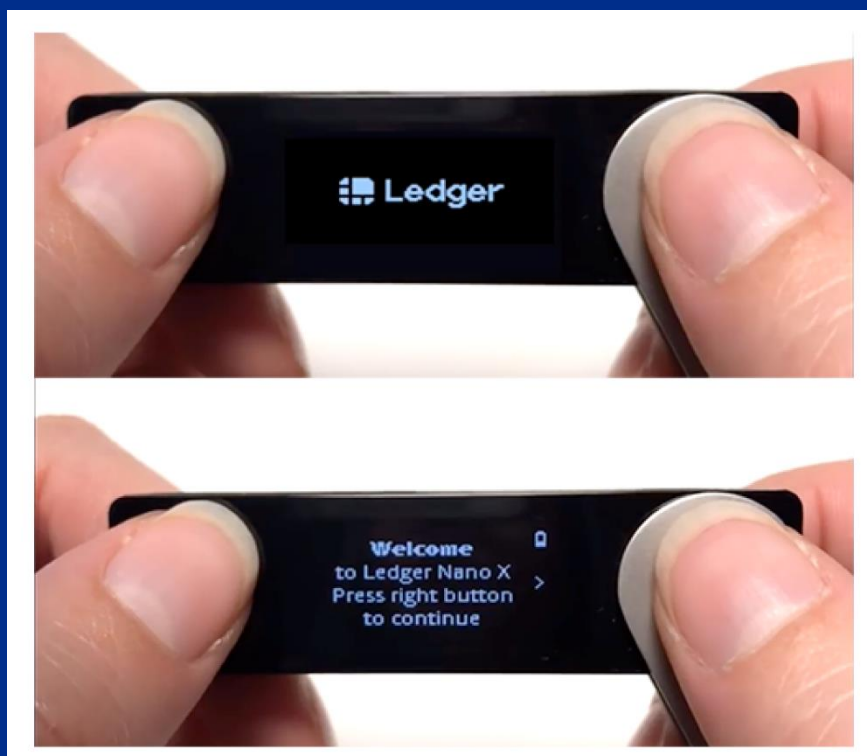
● لجر هرگز هیچ پینکدی به هیچ شکل و فرمی ارائه نمی دهد. همیشه پین‌کد را خودتان انتخاب کنید.

● اگر پین‌کد در بسته بندی یا دستورالعمل‌ها درج شده باشد، یا اگر دستگاه برای اولین بار استفاده از آن به پین‌کد نیاز دارد: دستگاه برای استفاده ایمن نیست. لطفا برای کمک از پشتیبانی لجر کمک بگیرید.



021-28428519

Janbal.io



نوشته‌ی زیر تصویر: به لجر نانو ایکس خوش آمدید

بررسی صحت دستگاه با برنامه‌های لجر

- دستگاه لجر خود را با لجر لایو تنظیم کنید تا صحت آن را تایید کنید.
 - دستگاه‌های اصل لجر دارای یک کلید خصوصی هستند که هنگام ساخت تنظیم می شود.
 - فقط یک دستگاه لجر اصل می تواند از کلید خود برای برای اتصال به سرور امن لجر برای ارائه‌ی اثبات رمز ارز استفاده کند.
- خلاصه
- ✓ بررسی کنید که ورقه‌های بازیابی شما خالی هستند.
 - ✓ لجر نانو ایکس خود را خودتان تنظیم کنید. هنگام روشن کردن دستگاه خود باید صفحه‌ی خوش آمدید نمایش داده شود.
 - ✓ پین‌کد خود را خودتان انتخاب کنید.



021-28428519

Janbal.io

✓ در صورت وجود شک و تردید یا سؤال با پشتیبانی لجر تماس بگیرید.

بیشتر بدانید

مهر و موم ضد دستکاری

لجر عمداً انتخاب می‌کند که از مهر و موم ضد دستکاری در بسته بندی خود استفاده نکند. با این مهرها تقلب آسان است و بنابراین می‌توانند گمراه‌کننده باشند. بلکه دستگاه های اصلی لجر

حاوی یک تراشه‌ی امن هستند که از دستکاری فیزیکی‌شان جلوگیری می‌کند: این امر بیش از هر برچسبی امنیت ایجاد می‌کند. کاربران حرفه‌ای می‌توانند یکپارچگی سخت‌افزار را در داخل دستگاه لجر خود بررسی کنند. این مقاله تقویمی ناکامل از تجدیدنظرهای متفاوت در این زمینه ارائه می‌دهد. لطفاً توجه داشته باشید که استفاده‌ی عادی به معنای باز کردن لجر نانو ایکس شما نیست. این کار را با مسئولیت خود انجام دهید. لجر در قبال این عمل و آسیب احتمالی ناشی از باز کردن دستگاه هیچ مسئولیتی قبول نمی‌کند.

تنظیمات به‌عنوان دستگاه جدید

برای شروع کار لجر نانو ایکس خود را به عنوان یک دستگاه جدید تنظیم کنید. این عمل یک کلید خصوصی جدید ایجاد می‌کند تا بتوانید دارایی‌های رمز ارز خود را مدیریت کنید. همچنین شما یک عبارت بهبودی ۲۴ کلمه‌ای جدید نیز دریافت خواهید کرد. روش دیگر، بازگرداندن دستگاه خود از یک عبارت بازیابی برای بازیابی کلیدهای خصوصی است که به عبارات بازیابی موجود مرتبط هستند.

آنچه شما نیاز دارید

✓ لجر نانو ایکس

✓ یک تلفن هوشمند iOS 9 یا Android 7 یا رایانه‌ای با ویندوز ۸ (۶۴ بیتی) یا سیستم‌عامل macOS 10.8 یا Linux

✓ دانلود و نصب برنامه‌ی لجر لایو

دستورالعمل‌ها

لجر لایو از دستورالعمل‌های تنظیم تعاملی برخوردار است. برای شروع به سادگی برنامه را باز کنید.

مرحله اول تنظیم به عنوان دستگاه جدید

۱. دکمه‌ی کنار درگاه USB را فشار دهید تا نشانگر لجر ظاهر شود.
۲. دستورالعمل‌های روی صفحه را بخوانید. دکمه سمت راست را برای ادامه و سمت چپ را برای بازگشت فشار دهید.
۳. هنگام تنظیم به عنوان دستگاه جدید، هر دو دکمه را هم‌زمان فشار دهید.

مرحله دوم پین‌کد خود را انتخاب کنید

۱. هر وقت دکمه Select PIN (انتخاب پین‌کد) وی دستگاه نمایش داده می‌شود، هر دو دکمه را فشار دهید.
۲. برای انتخاب رقم، دکمه‌ی چپ یا راست را فشار دهید. برای تأیید اعتبار هر دو دکمه را فشار دهید.



021-28428519

Janbal.io

۳. تیک را تایید کنید تا پین‌کد خود را از ۴ تا ۸ رقم انتخاب کنید برای پاک کردن یک ارقام از این علامت استفاده کنید.

۴. برای تأیید دوباره پین‌کد را وارد کنید.

نکات امنیتی

- پین‌کد خود را انتخاب کنید. این کد قفل دستگاه شما را باز می‌کند.
- برای امنیت مطلوب از ۸ رقم استفاده کنید.
- هرگز از دستگاهی همراه با پین‌کد یا عبارت بازیابی استفاده نکنید.
- در صورت وجود شک و تردید یا سؤال با پشتیبانی لجر تماس بگیرید.

مرحله سوم عبارت بازیابی خود را ذخیره کنید

عبارت بازیابی ۲۴ کلمه ای شما اکنون کلمه به کلمه در لجر نانو ایکس نمایش داده می‌شود. مراقب باشید، عبارت بازیابی شما فقط یکبار نمایش داده می‌شود.

۱. ورق بازیابی خالی را که در جعبه ارائه شده است، بردارید.

۲. هنگام نوشتن عبارت بازیابی، هر دو دکمه را فشار دهید.

۳. کلمه‌ی شماره ۱ را در برگه بازیابی یادداشت کنید. تأیید کنید که آن را کپی کرده اید و دکمه سمت راست را فشار دهید تا به کلمه بعدی بروید.

۴. مراحل را تکرار کنید تا بیست و چهارمین کلمه در جایگاه ۲۴ام نوشته شود. سپس در صفحه‌ی آخر هر دو دکمه را برای ادامه فشار دهید.

۵. هنگام تأیید عبارت بازیابی، هر دو دکمه را فشار دهید.

۶. اولین کلمه‌ای که در جایگاه ۱ در ورقه‌ی بازیابی نوشته‌اید را با فشردن هر کدام از دکمه‌های چپ یا راست خود انتخاب کنید. با فشردن همزمان هر دو دکمه کلمه را تأیید کنید.

برای تأیید کل عبارت بازیابی ۲۴ کلمه‌ای این کار را تکرار کنید.

۷. هنگامی که تنظیمات را با موفقیت انجام دادید، عبارت دستگاه شما آماده است بر روی صفحه پدیدار می‌شود. هر دو دکمه را برای دسترسی به داشبورد فشار دهید. سپس

وارد داشبورد می‌شوید.

نکات امنیتی

- اطمینان حاصل کنید که تنها دارنده‌ی عبارت بازیابی خود هستید. هرکسی که به آن دسترسی داشته باشد می‌تواند دارایی‌های شما را بگیرد و آن را ایمن ذخیره کنید.
- لجر از ۲۴ کلمه‌ی شما پشتیبان تهیه نمی‌کند.
- هرگز از دستگاهی همراه با عبارت بازیابی و یا پین‌کد استفاده نکنید.
- در صورت وجود شک و تردید یا سؤال با پشتیبانی لجر تماس بگیرید.

مراحل بعدی

شما با موفقیت کلیدهای خصوصی جدیدی را در دستگاه خود تولید کرده‌اید تا مجموعه حساب‌های جدیدی را مدیریت کنید.

- گزینه‌ی این نکات را برای یادگیری ایمن‌سازی پین‌کد و عبارت بازیابی چک کنید.



021-28428519

Janbal.io

- برنامه ها را بر روی دستگاه خود نصب کنید و حساب ها را در لجر لایو اضافه کنید.
- دارایی های رمز ارز را دریافت و ارسال کنید.

بازیابی کردن به وسیله عبارت بازیابی

دستگاه لجر نانو ایکس خود را برای بازگرداندن، جایگزین یا کلون کردن به وسیله عبارت بازیابی، بازیابی کنید. لجر نانو ایکس کلیدهای خصوصی شما را به وسیله پشتیبانی محرمانه عبارت بازیابی دستگاهتان بازیابی می کند.

متناوباً، به وسیله گزینه‌ی به عنوان یک دستگاه جدید می‌توانید یک کلید خصوصی جدید تولید کنید و یک عبارت بازیابی جدید بنویسید.

آنچه شما نیاز دارید

✓ لجر نانو ایکس

✓ گرفتن عبارت بازیابی برای بازیابی کردن BIP39 / BIP44 پشتیبانی می شوند.

✓ یک تلفن هوشمند iOS 9 یا Android 7 یا رایانه‌ای با ویندوز ۸ (۶۴ بیتی) یا سیستم عامل macOS 10.8 یا Linux

✓ دانلود و نصب برنامه‌ی لجر لایو

دستورالعمل ها

لجر لایو از دستورالعمل‌های تنظیم تعاملی برخوردار است. برای شروع برنامه را باز کنید.

مرحله‌ی اول عبارت بازیابی را بازیابی کنید

۱. دکمه‌ی کنار درگاه USB را فشار دهید تا نشانگر لجر ظاهر شود.

۲. دستورالعمل های روی صفحه را بخوانید. دکمه سمت راست را برای ادامه یا دکمه سمت چپ را برای بازگشت فشار دهید

۳. هنگام نمایش گزینه‌ی بازیابی از عبارت بازیابی، هر دو دکمه را همزمان فشار دهید.

مرحله‌ی دوم. پین‌کد خود را انتخاب کنید



021-28428519

Janbal.io

۱. هر وقت دکمه Select PIN (انتخاب پین کد) روی دستگاه نمایش داده می شود، هر دو دکمه را فشار دهید.
۲. برای انتخاب رقم ، دکمه چپ یا راست را فشار دهید. برای تأیید اعتبار ارقام هر دو دکمه را فشار دهید.
۳. برای تأیید پین کد ۴ تا ۸ رقمی خود گزینه‌ی تیک را انتخاب کنید. گزینه () را برای پاک کردن یک رقم انتخاب کنید.
۴. برای تأیید، پین کد را دوباره وارد کنید.

نکات امنیتی

- پین کد خود را انتخاب کنید. این کد قفل دستگاه شما را باز می کند.
- برای امنیت مطلوب از کد ۸ رقمی استفاده کنید.
- هرگز از دستگاهی همراه با عبارت بازیابی و یا پین کد استفاده نکنید.
- در صورت وجود شک و تردید یا سؤال پشتیبانی لجر تماس بگیرید.

مرحله‌ی سوم وارد کردن عبارت بازیابی

۱. طول عبارت بازیابی خود را انتخاب کنید (۱۲ ، ۱۸ یا ۲۴ کلمه) برای اعتبار سنجی هر دو دکمه را فشار دهید.
۲. با انتخاب دکمه سمت راست یا چپ، حروف اول کلمه‌ی شماره ۱ را وارد کنید. برای تأیید اعتبار هر حرف، هر دو دکمه را فشار دهید.
۳. از میان کلمات پیشنهادی کلمه شماره ۱ را انتخاب کنید. برای تأیید اعتبار هر دو دکمه را فشار دهید.
۴. روند را تا آخرین کلمه‌ی عبارت بازیابی خود تکرار کنید.
۵. هنگامی که تنظیمات را با موفقیت انجام دادید، عبارت دستگاه شما آماده است نشان داده می شود. هر دو دکمه را برای دسترسی به داشبورد فشار دهید. سپس وارد داشبورد می شوید.

نکات امنیتی

- اطمینان حاصل کنید که تنها دارنده‌ی عبارت بازیابی خود هستید. هرکسی که به آن دسترسی داشته باشد می‌تواند دارایی‌های شما را بگیرد و آن را ایمن ذخیره کنید.
- لجر از ۲۴ کلمه‌ی شما پشتیبان تهیه نمی‌کند.
- هرگز از دستگاهی همراه با عبارت بازیابی و یا پین کد استفاده نکنید.
- در صورت وجود شک و تردید یا سؤال پشتیبانی لجر تماس بگیرید.

عبارت بازیابی نامعتبر است؟

- اطمینان حاصل کنید که طول عبارت بازیابی صحیح انتخاب شده است. همیشه همه‌ی کلمات یک عبارت بهبودی را وارد کنید.
- تأیید کنید که ترتیب کلمات وارد شده در دستگاه با ترتیب موجود در ورقه‌ی بازیابی شما مطابقت دارد.
- بررسی کنید که همه‌ی کلمات عبارت بهبود خود را در می‌توانید در لیست کلمات ۳۹BIP پیدا کنید.



021-28428519

Janbal.io

مراحل بعدی

- شما کلیدهای خصوصی مرتبط با عبارت بازیابی را با موفقیت در دستگاه خود بازیابی کردید.
- گزینه‌ی این نکات را برای یادگیری ایمن‌سازی پین‌کد و عبارت بازیابی چک کنید.
- برنامه‌ها را بر روی دستگاه خود نصب کنید و حساب‌ها را در لجر لایو اضافه کنید.
- دارایی‌های رمز ارز را دریافت و ارسال کنید.

دستیابی به مرکز کنترل

برای قفل کردن، خاموش کردن، مدیریت باتری و بلوتوث و دسترسی به تنظیمات دستگاه به مرکز کنترل دستگاه لجر نانو ایکس خود دسترسی پیدا کنید.

به مرکز کنترل بروید

۱. هر دو دکمه را هم‌زمان به مدت ۳ ثانیه نگه دارید تا مرکز کنترل باز شود. ابتدا وضعیت باتری نشان داده می‌شود.
۲. با فشار دادن دکمه چپ یا راست، در مرکز کنترل حرکت کنید.

۳. با فشار دادن هر دو گزینه، یک مورد را انتخاب کنید.

- باتری: میزان شارژ فعلی.
- برای قفل کردن دستگاه: هر دو دکمه را فشار دهید تا اسکرین سیور نشان داده شود. به پین‌کد برای باز کردن قفل محافظ صفحه نیاز است.
- بلوتوث: وقتی بلوتوث فعال است، نام دستگاه را نشان می‌دهد. هر دو دکمه را برای غیر فعال کردن یا فعال کردن اتصال بلوتوث فشار دهید.
- تنظیمات: برای ورود به تنظیمات، هر دو دکمه را فشار دهید.
- خاموش کردن: برای خاموش شدن هر دو دکمه را فشار دهید.
- بستن: بازگشت به فعالیت قبلی.

بیشتر بدانید

- درباره‌ی شارژ کردن باتری اطلاعات کسب کنید.
- چگونه لجر نانو ایکس خود را با تلفن هوشمند خود جفت کنید.
- اگر نیاز به کمک داشتید با پشتیبانی لجر تماس بگیرید.

ایمن‌سازی پین‌کد و عبارت بازیابی

محصولات لجر از ترکیب امنیت سخت افزار و نرم افزاری ساخته شده‌اند، این به این معنا است که رمز ارزهای شما را در برابر طیف گسترده‌ای از حملات محافظت می‌کنند. برای بهره‌مندی از سطح بهینه‌ی امنیت ارائه شده توسط دستگاه لجر نانو ایکس راهنمای زیر را دنبال کنید.

پین‌کد خود را ایمن کنید



021-28428519

Janbal.io

در طی مراحل مقداردهی اولیه، شما یک پین انتخاب می کنید.

همیشه

- پین کد را توسط خودتان انتخاب کنید.
- پین کد خود را محرمانه وارد کنید.
- پین کد خود را در صورت نیاز تغییر دهید. (بیشتر بدانید)
- بخاطر داشته باشید اگر سه مرتبه پشت سرهم، پین کد را اشتباه وارد کنید. دستگاه بازنشانی (ریستور) می شود.

هرگز

- از یک پین کد آسان مانند ۰۰۰۰ ، ۱۲۳۴۵۶ یا ۵۵۵۵۵۵۵۵ استفاده نکنید.
- پین کد خود را با کس دیگری به اشتراک نگذارید.
- از پین کد که خودتان انتخاب نکرده اید استفاده نکنید.
- پین کد خود را در رایانه یا تلفن ذخیره نکنید.

عبارت بازیابی ۲۴ کلمه‌ای خود را ایمن کنید

عبارت بازیابی ۲۴ کلمه‌ای تنها پشتیبان دارایی‌های ارزرمزی شماست.

همیشه

- اطمینان حاصل کنید که عبارت بازیابی ۲۴ کلمه ای شما از صفحه دستگاه به دست آمده است.
- کپی‌های نوشتاری متعددی از عبارت بازیابی ایجاد کنید.
- نسخه‌های کپی شده از عبارت بازیابی را در مکان‌های امن و دور از دید دیگران ذخیره کنید.

هرگز

- عبارت بازیابی ۲۴ کلمه‌ای را در رایانه یا تلفن خود وارد نکنید.
- از عبارت بازیابی ۲۴ کلمه‌ای عکس نگیرید.



021-28428519

Janbal.io

- عبارت بازیابی خود را با هیچکس دیگری به اشتراک نگذارید.

بیشتر بدانید

- امنیت حساب خود را با یک عبارت عبور به حداکثر برسانید. (کاربران حرفه‌ای)
- اگر نیاز به کمک داشتید با پشتیبانی لجر تماس بگیرید.

ارسال و دریافت

دریافت دارایی‌های رمزازی

شما می‌توانید دارایی‌های رمزنگاری شده را در حساب‌های تحت مدیریت دستگاه لجر نانو ایکس خود توسط ایجاد یک آدرس دریافت‌کننده در برنامه‌ی لجر لایو دریافت کنید.

نکته‌ی امنیتی

همیشه ابتدا مقدار کمی ارسال کنید. سپس بررسی کنید که قبل از اقدام به ارسال مقادیر بیشتر توسط آدرس گیرنده، معامله به‌درستی دریافت شده باشد.

قبل از شروع

- ✓ برنامه‌ی لجر لایو باید آماده استفاده باشد.
- ✓ بررسی کنید که برنامه‌ی مناسب روی لجر نانو ایکس نصب شده باشد.
- مثال: برای دریافت بیت‌کوین برنامه‌ی بیت‌کوین را نصب کنید.

دستورالعمل‌ها

۱. روی برگه‌ی معامله در پایین برنامه ضربه بزنید.
۲. روی دریافت ضربه بزنید.
۳. حساب را برای تعیین اعتبار انتخاب کنید.
۴. لجر نانو ایکسی را انتخاب کنید که اعتبار حساب را مدیریت کند.
 - مطمئن شوید دستگاه روشن و قفل آن باز شده است.
 - برنامه‌ی ارزرمزی را طبق دستورالعمل باز کنید.



021-28428519

Janbal.io

5. دستورالعمل‌های روی صفحه را بخوانید و روی تأیید ضربه بزنید تا آدرس دریافت در لجر نانو ایکس شما نمایش داده شود.
6. آدرس را مشاهده کنید و مطمئن شوید که همان آدرس نشان داده شده در لجر لایو است.
 - اگر آدرس‌ها مطابقت دارند: برای انتخاب دکمه‌ی تأیید (دکمه سمت راست) را فشار دهید. سپس برای تأیید کردن آدرس نشان داده شده در لجر لایو، هر دو دکمه را فشار دهید.
7. روی Copy (کپی‌کردن) یا Share (اشتراک‌گذاری) کلیک کرده و آدرس را با فرستنده‌ی معامله به اشتراک بگذارید. با دقت بررسی کنید که آدرس پس از Copy (کپی‌کردن) و Paste (جای‌گذاری) آن تغییر نکرده باشد یا بر روی دکمه‌ی Re-Verify (تأیید مجدد) ضربه بزنید تا دوباره در دستگاه شما نمایش داده شود.

آدرس‌ها مطابقت ندارند؟

Reject (عدم تأیید) را روی دستگاه خود انتخاب کنید و هیچ رمزازی به آن آدرس ارسال نکنید.

دستگاه خود را ندارید؟

- در صفحه‌ی انتخاب حساب، روی گزینه‌ی دستگاه خود را ندارید؟ برای تولید آدرس دریافت کلیک کنید.
- آدرس دریافتی تولید شده از سطح مطلوب امنیت بهره‌مند نمی‌شود زیرا آدرس دریافت در لجر لایو در لجر نانو ایکس شما تأیید نمی‌شود.

15

چرا آدرس‌های دریافت تغییر می‌کنند

- شما آدرسی را برای حساب انتخاب شده ایجاد کرده اید که می‌توانید با فرستنده آن را اشتراک گذاری کنید.
- بلاک‌چین‌های مبتنی بر بیت‌کوین شبکه‌های عمومی هستند. برای حفظ حریم مطلوب، معمولاً نباید آدرس دارایی‌های رمزازی بعد از معامله دوباره استفاده شوند.
 - لجر لایو آدرس جدیدی برای دارایی‌های رمزازی بر اساس بیت‌کوین ایجاد می‌کند.
 - برای دارایی‌های رمزازی مبتنی بر بیت‌کوین، آدرس‌های قبلی همچنان معتبر هستند، اما آنها سطح بهینه‌ای از حریم خصوصی را ارائه نمی‌دهند.

ارسال دارایی‌های رمزاز

شما می‌توانید دارایی‌های رمزنگاری شده را از آدرس‌های کنترل شده توسط لجر نانو ایکس خود به یک آدرس گیرنده با برنامه‌ی لجر لایو ارسال کنید.

نکته امنیتی

ابتدا همیشه مقدار کمی ارسال کنید. سپس قبل از اقدام به ارسال مقادیر بیشتر بررسی کنید که تراکنش به درستی توسط آدرس گیرنده دریافت شده است.

قبل از اینکه شروع کنید

- ✓ لجر لایو آماده استفاده است و شما دارایی‌های رمزازی برای ارسال دارید.
- ✓ بررسی کنید که برنامه مناسب بر روی دستگاه شما نصب شده باشد.



021-28428519

Janbal.io

مثال: برای ارسال بیت‌کوین برنامه‌ی بیت‌کوین را نصب کنید.

جزئیات معامله را وارد کنید

۱. روی برگه‌ی تراکنش در پایین برنامه ضربه بزنید.
۲. روی گزینه‌ی Send (ارسال) ضربه بزنید.
۳. گزینه‌ی Account (حساب) را برای بدهکاری انتخاب کنید.
۴. روی Scan QR Code ضربه بزنید یا آدرس گیرنده را به صورت دستی وارد کنید. برای امنیت مطلوب، همیشه اطمینان حاصل کنید آدرس‌ها را دوباره بررسی کرده‌اید.
۵. میزان دارایی رمزازی برای ارسال، و یا Countervalue خود را وارد کنید.
۶. روی ادامه ضربه بزنید.

تأیید و امضا کنید

۱. جزئیات معامله را بررسی کنید. برای ادامه روی Continue (ادامه) ضربه بزنید.
 - برای تغییر هزینه‌های شبکه، روی گزینه‌ی edit (ویرایش) روی صفحه‌ی خلاصه ضربه بزنید.
 - هزینه‌ی بالاتر منجر به پردازش سریعتر تراکنش می‌شود. (بیشتر بدانید...)
۲. هنگام استفاده از لجر نانو ایکس برای ارسال اطمینان از روشن بودن و قفل نبودن دستگاه اطمینان حاصل کنید.
۳. برنامه‌ی دارایی رمزازی را طبق دستورالعمل باز کنید.
۴. روی ادامه ضربه بزنید.

16

۵. با دقت تمام جزئیات معامله را در دستگاه خود تأیید کنید.

۶. اگر همه چیز درست است هر دو دکمه را فشار دهید تا معامله را تأیید کنید. سپس معامله امضا شده و برای تأیید به شبکه ارسال می‌شود.
۷. برای پیگیری معامله روی View Operation (مشاهده‌ی جزئیات عملیات) تا زمان تأیید کلیک کنید.

CounterValue (خرده‌ارزش)

counterValue خرده ارزشی که وارد می‌کنید به مقدار دارایی رمزازی برای ارسال از طریق صرافی واسطه‌ای به بیت کوین با استفاده از ارائه دهندگان نرخ ارز انتخاب شده در

تنظیمات تبدیل می‌شود. به طور پیش فرض، ارائه دهندگان نرخ با بالاترین میزان در ۲۴ ساعت انتخاب می‌شوند. **تأیید جزئیات معامله**

قبل از ارسال و دریافت دارایی‌های رمزازی، با عملیات ایمن‌سازی فعال شده توسط کیف‌پول سخت افزاری لجر آشنا شوید. دارایی‌های رمزازی که با استفاده از دستگاه لجر خود مدیریت می‌کنید، می‌توانند توسط اشخاص مخرب هدف قرار گیرند. با احتیاط کردن، امنیت دارایی خود را بالا ببرید.



021-28428519

Janbal.io

اعتماد نکنید، تأیید کنید

فرض کنید رایانه یا تلفن هوشمند شما به خطر بیفتد. شما فقط باید به اطلاعات نمایش داده شده در صفحه دستگاه لجر خود اعتماد کنید.

در حال ارسال

- همیشه ابتدا مقدار کمی ارسال کنید. قبل از اقدام به ارسال مبالغ بیشتر، بررسی کنید که تراکنش به درستی توسط گیرنده دریافت شده است. هنگام استفاده از آدرس گیرنده یا کد QR از ارتباطات ثانویه استفاده کنید.
- مثال: در صورت امکان آدرس سپرده مبادله را از طریق پیام کوتاه، ایمیل یا برنامه‌ی پیام‌رسان دوباره بررسی کنید.
- آدرس گیرنده را پس از کپی و جایگذاری بررسی کنید. بدافزار موجود در رایانه یا تلفن هوشمند ممکن است جایگزین آدرس‌های موجود در کلیپ‌بورد شما شود.
- تأیید کنید آدرس گیرنده، مبلغ و هزینه‌ها صحیح است و هنگام ارسال تراکنش هم همه‌ی این موارد در رایانه یا تلفن هوشمند و هم روی صفحه‌ی دستگاه یکسان است.

دریافت کردن

- با نمایش آدرس‌ها روی نمایشگر کیف‌پول سخت افزاری شما بررسی کنید که هر آدرسی که برای دریافت تراکنش استفاده می‌شود متعلق به شماست. اگر رایانه یا تلفن هوشمند شما به خطر بیفتد، آدرس‌های نشان داده شده در لجر لایو قابل دستکاری هستند.
- قبل از پذیرش معامله، منتظر تعداد مشخصی تأیید باشید. به طور کلی برای بیت‌کوین، شش تأیید توصیه می‌شود.

بیشتر بدانید

- با نحوه ایمن سازی پین‌کد و عبارت بازیابی آشنا شوید.
- ویژگی‌های امنیتی پیشرفته‌ی پشتیبانی شده توسط دستگاه‌های لجر را بررسی کنید.
- در صورت وجود شک و تردید یا سؤال با پشتیبانی لجر تماس بگیرید.

دریافت درآمد حاصل از استخراج

شرکت کنندگان در فعالیت‌های ماینینگ ممکن است بخواهند با استفاده از دستگاه لجر درآمد حاصل از استخراج خود را به صورت ایمن ذخیره کنند. این مقاله توضیح می‌دهد که چرا ارسال مقدار زیادی از معاملات کوچک به یک کیف‌پول سخت افزاری دزدساز است، راه‌های بالقوه ارائه می‌دهد و دستورالعمل‌هایی را در مورد نحوه‌ی ارسال صحیح درآمد حاصل از ماینینگ به آدرسی که توسط دستگاه لجر شما کنترل می‌شود، ارائه می‌دهد.

عدم رعایت این دستورالعمل‌ها ممکن است منجر به غیرقابل دسترسی بودن وجوه شما در دستگاه لجر شود.



021-28428519

Janbal.io

دریافت تراکنش‌های ناچیز به تعداد بالا در دسرساز است

دریافت تعداد زیادی تراکنش ناچیز یا داست تراکنش در آدرسی که توسط کیف پول سخت افزاری شما کنترل می شود باعث می شود:

- هماهنگ سازی معاملات بلاک چین شما اشباع شود؛ و
 - ساخت یا اعتبارسنجی معاملات شما مدت زمان بسیار طولانی‌ای داشته باشد.
- بنابراین ، کیف پول‌های سخت‌افزاری برای دریافت مقادیر بالایی از تراکنش‌های ناچیز، مانند درآمد حاصل از فعالیت‌های ماینینگ، مناسب نیستند.
- تصور کنید که شما ۱۰۰۰ پرداخت از BTC ۰/۰۰۱ دریافت کرده اید و می خواهید کل ۱ BTC را هزینه کنید. تراشه‌ی امن در کیف پول سخت‌افزاری باید تراکنش ۱۰۰۰ ورودی را ایجاد کرده و هر واحد ورودی را امضا کند. این ممکن است چند ساعت طول بکشد یا ممکن است به هیچ وجه موفق‌آمیز نباشد، زیرا ممکن است تراشه بیش از حد گرم شود یا خطای محاسباتی ایجاد کند.

اگر مقدار زیادی تراکنش ناچیز دریافت کرده‌اید

اگر قبلاً مقدار زیادی تراکنش ناچیز به کیف پول سخت افزاری خود ارسال کرده اید:

- سعی کنید با ارسال چند تراکنش بیشتر به خود، سکه‌های خود را ادغام کنید. به عنوان مثال ، اگر شما ۱۰۰۰ برابر BTC ۰/۰۰۱ دریافت کرده‌اید، این ورودی ها را با ارسال ۰/۱ BTC برای خود تلفیق کرده و این کار را ۱۰ بار تکرار کنید.

۱۸

- متناوباً، عبارت بازیابی ۲۴ کلمه‌ای خود را به یک کیف پول نرم افزاری، ترجیحاً در حالت آفلاین وارد کرده و کیف پول خود را در آدرسی که از یک عبارت بذری تازه تولید شده گرفته شده خالی کنید.

تراکنش دسته‌ای برای جلوگیری از بروز مشکلات

- یک کیف پول نرم‌افزاری تنظیم کنید که هزینه‌های اندک را دریافت کند.
- به طور منظم درآمدها را در تراکنشی دسته‌ای انجام دهید و آن را به یک کیف پول سخت‌افزاری ارسال کنید.

19



021-28428519

Janbal.io

تنظیم و خاموش کردن قفل خودکار

قفل خودکار یا خاموش کردن خودکار کیف‌پول خود را طوری تنظیم کنید تا پس از مدت‌زمان معینی از عدم فعالیت، دستگاه لجر نانو ایکس را خودکار قفل یا خاموش کند. سپس برای باز کردن قفل آن پین‌کدی لازم است. برای امنیت بهینه توصیه می‌شود قفل خودکار یا خاموش بودن خودکار را فعال کنید.

دستورالعمل‌ها

قفل خودکار را فعال کنید

۱. لجر نانو ایکس خود را روشن و باز کنید.
 ۲. هر دو دکمه را نگه دارید تا به Control Center (مرکز کنترل دسترسی) پیدا کنید.
 ۳. به Settings (تنظیمات) بروید. سپس برای تأیید اعتبار هر دو دکمه را فشار دهید.
 ۴. به قسمت Security (امنیت) بروید و برای تأیید اعتبار هر دو دکمه را فشار دهید.
 ۵. هر دو دکمه را فشار دهید تا وارد Auto-lock menu (منوی قفل خودکار) شوید.
 ۶. یکی از گزینه‌های زیر را انتخاب کنید:
 - بدون قفل خودکار
 - ۱ دقیقه
 - ۲ دقیقه
 - ۵ دقیقه
 - ۱۰ دقیقه
 ۷. برای فعال کردن گزینه مربوط به قفل خودکار، هر دو دکمه را فشار دهید.
- اگر قفل خودکار را فعال کرده باشید، هنگامی که دستگاه به طور خودکار قفل می‌شود، نشانگرهای لجر نشان داده می‌شود. برای باز کردن قفل، هر دکمه‌ای را وارد کرده و پین‌کد خود را وارد کنید.

خاموش کردن خودکار را فعال کنید

۱. لجر نانو ایکس خود را روشن و باز کنید.
۲. هر دو دکمه را نگه دارید تا به Control Center (مرکز کنترل دسترسی) پیدا کنید.



021-28428519

Janbal.io

۳. به Settings (تنظیمات) بروید. سپس برای تأیید اعتبار هر دو دکمه را فشار دهید.

۴. به General (منوی عمومی) بروید و برای تأیید اعتبار هر دو دکمه را فشار دهید.

۵. هر دو دکمه را فشار دهید تا وارد Auto power off menu (منوی خاموش کردن خودکار) شوید.

۶. یکی از گزینه های زیر را انتخاب کنید:

○ هرگز خاموش نشدن

○ ۱ دقیقه

○ ۳ دقیقه

○ ۵ دقیقه

○ ۱۰ دقیقه

۷. برای فعال کردن گزینه ی انتخاب شده ، هر دو دکمه را فشار دهید.

اگر خاموش کردن خودکار دستگاه را فعال کنید، پس از مدت زمانی عدم فعالیت، دستگاه شما به طور خودکار خاموش می شود.

21

تنظیم اتصال بلوتوث

اتصال بلوتوث رمزگذاری شده بین دستگاه لجر نانو ایکس و لجر لایو را در تلفن هوشمند خود تنظیم کنید تا دارایی های رمزآزایی در حال حرکت خود را مدیریت کنید. متناوباً، بلوتوث فقط از طریق اتصال USB غیرفعال می شود.

جفت شدن بلوتوث

اولین بار که لجر نانو ایکس خود را با تلفن هوشمند خود تنظیم کردید، با آن جفت شوید.

۱. مطمئن شوید که بلوتوث در تلفن هوشمند و لجر نانو ایکس شما فعال باشد. جفت شدن را در لجر لایو موبایل شروع کنید.

۲. روی لجر نانو ایکس در تلفن همراه لجر لایو ضربه بزنید. ممکن است چند لحظه طول بکشد تا کد جفت سازی در هر دو دستگاه نمایش داده شود.

۳. اگر کدها یکسان هستند، جفت شدن را در تلفن هوشمند خود تأیید کنید.

۴. برای تأیید تقسیم بندی، هر دو دکمه روی لجر نانو ایکس خود را فشار دهید.

۵. هر دو دکمه را برای Allow Ledger Manager فشار دهید. پس از بررسی صحت لجر نانو ایکس توسط سرور امن لجر، جفت شدن کامل می شود.

جفت شدن در تنظیمات جهانی تلفن هوشمند شما ادامه دارد. تا زمانی که دستگاه را در تنظیمات بلوتوث تلفن هوشمند خود فراموش کنید کد جفت سازی لازم نیست دوباره تأیید شود.



021-28428519

Janbal.io

اتصال بلوتوث را غیرفعال کنید

به طور پیش فرض ، بلوتوث پس از تنظیم لجر نانو ایکس فعال می شود.

۱. لجر نانو ایکس خود را روشن و باز کنید.
۲. هر دو دکمه را نگه دارید تا به Control Center (مرکز کنترل) دسترسی پیدا کنید.
۳. با استفاده از دکمه راست یا چپ به سمبل بلوتوث بروید.
۴. هر دو دکمه را فشار دهید تا بلوتوث غیرفعال شود. وضعیت بلوتوث غیرفعال است.
۵. این تنظیم در دفعه‌ی بعد که دستگاه را روشن می‌کنید ، اجرا می شود.

از لجر نانو ایکس خود بدون بلوتوث استفاده کنید

برای استفاده از لجر نانو ایکس از طریق USB:

- رایانه: از کابل USB-C و لجر نانو ایکس برای اتصال به رایانه خود استفاده کنید. ارزرمز خود را با لجر لایو دسکتاپ یا هر برنامه سازگار دیگر (وب) مدیریت کنید.
- موبایل: برای اتصال لجر نانو ایکس به تلفن هوشمند Android خود از کابل OTG استفاده کنید (iOS پشتیبانی نمی شود). ارزرمز خود را با لجر لایو موبایل یا هر برنامه سازگار دیگر (وب) مدیریت کنید.

تغییر پین کد

22

پین کد دستگاه لجر نانو ایکس شما از دسترسی غیر مجاز به دارایی های رمز ارزی شما جلوگیری می کند. پین کد شما هنگام راه اندازی دستگاه انتخاب می شود ، اما هر وقت خواستید می توانید آن را تغییر دهید.

قبل از اینکه شروع کنید

- ✓ دستگاه شما راه اندازی شده و آخرین سیستم عامل را اجرا می کند.
- ✓ مقاله ما در مورد پین کد و امنیت عبارت بازبازی را بررسی کنید.

دستورالعمل ها

۱. لجر نانو ایکس خود را روشن و قفل آن را باز کنید.
۲. برای دسترسی به Control Center (مرکز کنترل)، هر دو دکمه را نگه دارید.
۳. به Settings (تنظیمات) < Security (امنیت) < Change PIN (تغییر پین کد) بروید.
- ۴- پین کد جدید ۴ تا ۸ رقمی را انتخاب کنید.



021-28428519

Janbal.io

۵. پین کد جدید را با وارد کردن مجدد آن تأیید کنید.
۶. برای تأیید اعتبار، پین کد قدیمی خود را وارد کنید.
۷. اکنون پین کد با موفقیت تغییر کرده است.

نکات امنیتی

- پین کد خود را خودتان انتخاب کنید. این کد قفل دستگاه شما را باز می کند.
- پین کد ۸ رقمی سطح بهینه امنیت را ارائه می دهد.
- پین کدی انتخاب کنید که حدس زدن آن سخت باشد.

بیشتر بدانید

- با رمز عبور (کاربران حرفه‌ای) امنیت حساب خود را به حداکثر برسانید.
- در صورت نیاز به کمک، با پشتیبانی لجر تماس بگیرید.

امنیت رمز عبور پیشرفته

عبارت عبور را برای اضافه کردن یک لایه‌ی امنیتی به دارایی‌های رمزازی خود تنظیم کنید. این گزینه فقط برای کاربران حرفه‌ای توصیه می‌شود. قبل از تنظیم عبارت عبور ، این مقاله را با دقت بخوانید.

نکته‌ی امنیتی

عبارت بازیابی و ویژگی‌های عبارت عبور طیف وسیعی از تنظیمات امنیتی را امکان پذیر می‌کند. شما می‌توانید از آنها برای طراحی استراتژی امنیتی متناسب با شرایط شخصی خود استفاده کنید. لطفاً مسائل را بیش از حد پیچیده نکنید، بهترین تنظیم امنیتی تنظیمی است که بر آن تسلط داشته باشید و بتوانید با اطمینان آن را اجرا کنید.



021-28428519

Janbal.io

عبارت بازیابی ۲۴ کلمه‌ای که در هنگام نصب اولیه‌ی کیف‌پول سخت‌افزاری لجر شما ذخیره شده است، از کلیدهای خصوصی پشتیبانی دسترسی به حساب‌های شما کاملاً بک‌آپ تهیه می‌کند. شما باید این بک‌آپ را در یک مکان امن ذخیره کنید.

- عبارت عبور در اصل رمز عبوری است که به عبارت بازیابی ۲۴ کلمه‌ای شما اضافه شده و دسترسی به مجموعه‌ی جدیدی از حساب‌ها را فراهم می‌کند.
- اگر عبارت بازیابی ۲۴ کلمه‌ای شما به خطر بیفتد، عبارت عبور از دارایی‌های رمزآزری شما محافظت می‌کند. یک مهاجم برای دسترسی به حساب‌های محافظت شده با عبارت عبور، به عبارت بازیابی شما و همچنین عبارت عبور مخفی شما نیاز دارد.
- هر عبارت عبور متفاوت، یک مجموعه حساب منحصر به فرد را باز می‌کند. می‌توانید از هر تعداد عبارات عبوری که مایل بودید استفاده کنید.

قبل از اینکه شروع کنید

- ✓ دستگاه شما راه اندازی شده و آخرین سیستم عامل را اجرا می‌کند.
- ✓ اطمینان حاصل کنید که عبارت بازیابی شما فقط در موارد خاص در دسترس است.
- ✓ قبل از شروع، این متن را به طور کامل بخوانید.

دستورالعمل‌ها

شروع شدن

1. لجر نانو ایکس خود را متصل کرده و پین‌کد خود را وارد کنید.
2. هر دو دکمه را نگه دارید تا به **Control Center** (مرکز کنترل) دسترسی پیدا کنید.
3. به **Settings menu** (منوی تنظیمات) بروید.
4. به قسمت **Security** (امنیت) بروید.
5. به **Passphrase** (عبارت عبور) بروید و یکی از دو گزینه را انتخاب کنید:
 - پیوست به پین‌کد: برای باز کردن قفل حساب‌های محافظت شده با عبارت عبور پین‌کد دوم را ایجاد می‌کند.
 - تنظیم موقت: هر بار که می‌خواهید به حساب‌های محافظت شده با عبارت عبور دسترسی پیدا کنید، عبارت عبور را وارد کنید.
6. با بخشی که مطابق با گزینه‌ی انتخابی شما است ادامه دهید:



021-28428519

Janbal.io

گزینه‌ی ۱. پیوست به پین‌کد

چگونه کار می‌کند

- پیوست عبارت عبور به یک پین‌کد جدید، مجموعه‌ی جدیدی از حساب‌ها را در لجر نانو ایکس ایجاد می‌کند که بر اساس یک عبارت عبور مخفی به انتخاب شما است. با وارد کردن پین‌کد ثانویه می‌توانید به حساب‌های محافظت شده توسط این عبارت عبور دسترسی پیدا کنید.
- عبارت عبور تا زمانی که آن را با عبارت عبور دیگری بازنویسی نکرده باشید یا دستگاه دوباره از نو تنظیم نشود در دستگاه ذخیره می‌ماند.
 - عبارت عبور را به صورت فیزیکی در مکانی امن ذخیره کنید. چراکه بعد از تنظیم شدن، دستگاه نمی‌تواند مجدداً آن را نمایش دهد.

دستورالعمل‌ها

24

۱. گزینه‌ی Attach to PIN (وصل کردن به پین‌کد) را از منوی Passphrase (عبارت عبور) در قسمت settings security (تنظیمات امنیتی) انتخاب کنید

۲. برای تأیید درستی عبارت عبور مخفی، هر دو دکمه را فشار دهید.

۳. یک پین‌کد ثانویه ایجاد کنید.

۴. پین‌کد ثانویه را مجدداً وارد کنید تا تأیید شود.

۵. یک عبارت عبور مخفی (حداکثر ۱۰۰ حرف) را انتخاب و تأیید کنید.

۶. پین‌کد اصلی خود را برای تأیید وارد کنید.

۷. دستگاه شما بر اساس عبارت بازیابی و بدون عبارت عبور به مدیریت حساب‌ها ادامه می‌دهد. لطفاً دستگاه را خاموش کرده و پین‌کد ثانویه‌ی خود را وارد کنید تا به حساب‌های محافظت شده با عبارت عبور دسترسی پیدا کنید.

گزینه‌ی ۲. تنظیم عبارت عبور موقت

چگونه کار می‌کند

- با استفاده از عبارت عبور موقت، دسترسی به مجموعه‌ی جدیدی از حساب‌های لجر نانو ایکس برای مدت زمانی مشخصی امکان پذیر است. هر بار که می‌خواهید به حساب‌های محافظت شده توسط عبارت عبور دسترسی پیدا کنید، دستورالعمل‌های زیر را دنبال کنید:
- حساب‌ها براساس یک عبارت عبور مخفیانه به انتخاب شما ساخته شده‌اند.
 - بک‌آپ (پشتیبان) فیزیکی از عبارت عبور مخفی را در یک مکان امن ذخیره کنید. دستگاه پس از تنظیم اولیه نمی‌تواند آن را نمایش دهد.

دستورالعمل‌ها

۱. از تنظیمات امنیتی دستگاه، از فهرست عبارت عبور گزینه‌ی موقتی را انتخاب کنید.



021-28428519

Janbal.io

۲. برای تأیید صحت عبارت عبور مخفی، هر دو دکمه را فشار دهید.
۳. یک عبارت عبور مخفی (حداکثر ۱۰۰ حرف) را انتخاب و تأیید کنید.
۴. پین‌کد اصلی خود را برای تأیید وارد کنید.
۵. دستگاه شما اکنون حساب‌های محافظت شده توسط این عبارت عبور را مدیریت خواهد کرد. برای دسترسی به حساب‌های اصلی خود، لطفاً دستگاه را مجدداً راه اندازی کرده و پین‌کد خود را طبق معمول وارد کنید.

حساب‌های عبارت عبور را بازیابی کنید

در صورت از بین رفتن یا بازنشانی (ریست) لجر نانو ایکس، می‌توانید دسترسی به دارایی رمز ارزی خود را در هر دستگاه لجر بازیابی کنید به شرط آنکه هم رمز عبور مخفی‌تان هم عبارت بازیابی ۲۴ کلمه‌ای دستگاه خود را داشته باشید.

دستورالعمل‌ها

۱. عبارت بازیابی و عبارت عبور را بیرون بیاورید.
۲. دستگاه لجر را از عبارت بازیابی خود ریست کنید.
۳. دستورالعمل‌های بالا را برای عبارت عبور موقت یا ضمیمه کردن به پین‌کد هم اعمال کنید در حالی که این را در نظر می‌گیرید:
الف. عبارت عبور موقت: فقط برای دسترسی به حساب‌های محافظت شده توسط عبارت عبوری که قبلاً تنظیم کرده‌اید، کاربرد دارد.
۲۵
ب. پیوست به پین‌کد: شما می‌توانید هر پین‌کدی را انتخاب کنید، اما باید رمز عبوری را که قبلاً تنظیم کرده‌اید وارد کنید تا به حساب‌های محافظت شده توسط آن عبارت عبور وارد شوید

امنیت رمز عبور در عمل

انکار پذیری قابل قبول

برای محافظت از خود در صورت تهدید فیزیکی، اطمینان حاصل کنید که پین‌کد اصلی شما تنها قسمت جزئی از دارایی رمز ارزی شما را باز می‌کند. سپس یک عبارت عبور متصل به پین‌کد تنظیم کرده و مقدار قابل توجهی از دارایی رمز ارزی را در حساب‌های محافظت شده با عبارت عبور ذخیره کنید. اگر مجبور هستید قفل لجر نانو ایکس خود را باز کنید، می‌توانید پین‌کد اصلی خود را به مهاجم تسلیم کنید در حالی که پین‌کدی را که قفل حساب‌های محافظت شده با عبارت عبور شما را قفل می‌کند، مخفی کنید.



021-28428519

Janbal.io

محافظت از عبارت بازیابی

نگه داشتن چندین نسخه از ورقه‌ی بازیابی و ذخیره آنها در مکان‌های مختلف، یک روش امنیتی خوب است. برای کاهش خطر از دست دادن دارایی‌های رمزآزنی در صورت به خطر افتادن یکی از کپی‌های عبارت بازیابی، می‌توانید یک عبارت عبور تنظیم کنید. اگر چنین کاری انجام دادید، حتماً بک‌آپ کاغذی از عبارت عبور خود را ذخیره کنید، ترجیحاً در مکان‌هایی متفاوت از مکان‌هایی که در آن از نسخه‌ی عبارت بازیابی خود پشتیبان تهیه می‌کنید.

بیشتر بدانید

- با نحوه‌ی بهینه‌سازی امنیت حساب خود آشنا شوید.
- در صورت نیاز به کمک با پشتیبانی لجر تماس بگیرید.

به حداکثر رساندن عمر باتری

لجر نانو ایکس دارای یک باتری ۱۰۰ میلی آمپری لیتیوم — یونی است. این باتری در حالت شارژ کامل با کار کردن چندین ساعت و در حالت بیکاری چند ماه دوام می‌آورد. برای به حداکثر رساندن طول عمر باتری و دستگاه لجر نانو ایکس، نکات موجود در این متن زیر را دنبال کنید.

شارژ باتری

باتری را ۱۰۰٪ شارژ کنید تا حداکثر عمر باتری چند ساعته را داشته باشید. به سادگی پورت USB-C را به یک منبع تغذیه USB متصل کنید تا شارژ شود. نماد شارژ در گوشه بالا سمت راست وضعیت باتری را نشان می‌دهد. اگر باتری را در حالی که تخلیه کامل نیست دوباره شارژ نکنید مشکلی پیش نمی‌آید. با شارژ دستگاه هر زمان که بخواهید عمر باتری در حال کار بهتر حفظ می‌شود. برای بررسی میزان شارژ باتری، هر دو دکمه را نگه دارید تا به مرکز کنترل دسترسی پیدا کنید.

26

به حداکثر رساندن طول عمر باتری

اگر قصد دارید باتری لجر نانو ایکس خود را برای مدت طولانی‌تری ذخیره کنید، با شارژ کامل هر چند ماه یکبار، عمر باتری بهتر حفظ می‌شود. پس از شارژ کامل، دستگاه را خاموش کرده و در مکان خنک و بدون رطوبت ذخیره کنید. بهتر است لجر نانو ایکس خود را برای مدت طولانی با شارژ بسیار کم ذخیره نکنید، زیرا این امر می‌تواند روی باتری تأثیر منفی بگذارد.

پایان زندگی

باتری برای ۵ سال طراحی شده است. لجر برنامه‌ی تعویض باتری را ارائه نمی‌دهد. اگر ظرفیت باتری فراتر از قابل استفاده بودن کاهش یافته باشد، می‌توان با اتصال آن به منبع تغذیه با استفاده از کابل USB، از دستگاه استفاده کرد.



021-28428519

Janbal.io

صادر کردن حساب‌هایتان

حساب های تولید شده توسط دستگاه لجر نانو ایکس را می توان در هر کیف پول سخت افزاری یا نرم افزاری (شخص ثالث) بازیابی کرد که از استانداردهای مشابه لجر پشتیبانی می کند
(BIP ۳۲ / BIP ۳۹ / ۴۴).

قبل از شروع

- ✓ توجه داشته باشید که عبارت بازیابی ۲۴ کلمه‌ای شما دسترسی کامل به حساب‌های شما را فراهم می‌کند. وارد کردن عبارت بازیابی در رایانه یا تلفن هوشمند ممکن است نامناسب باشد. در صورت امکان از انجام این کار خودداری کنید.
- ✓ یک کیف پول سخت افزاری یا نرم افزاری (شخص ثالث) را با دقت انتخاب کنید. محافظت از حساب‌های شما به عهده‌ی خود شماست.
- ✓ در صورت داشتن شک و تردید با پشتیبانی لجر تماس بگیرید.

دستورالعمل‌ها

- از عبارت بازیابی خود استفاده کنید
۱. یک کیف پول سخت افزاری یا کیف پول نرم افزاری سازگار با BIP ۳۹ / ۴۴ انتخاب کنید.
 ۲. عبارت بازیابی ۲۴ کلمه‌ای خود را دریافت کنید.
 ۳. برای وارد کردن عبارت بازیابی (که به آن mnemonic Seed نیز گفته می شود)، کتابچه‌ی راهنمای دستگاه یا سرویس انتخاب شده را دنبال کنید.

دستگاه های سازگار لجر

- لجر نانو ایکس
- لجر نانو اس
- لجر آبی
- لجر نانو

27

- لجر دابلو اچ. وان



021-28428519

Janbal.io

لیست دلخواه کیف پول‌های نرم‌افزاری (شخص ثالث)

امنیت کیف پول نرم‌افزاری

کیف پول‌های نرم‌افزاری بسیار ناامن هستند و توسط لجر تحت ممیزی امنیتی قرار نگرفته‌اند. برای همین باید فقط برای بازیابی به عنوان آخرین چاره استفاده شوند. اگر به استفاده از یکی از کیف پول‌های نرم‌افزاری زیر ادامه دهید، مسئولیت نتیجه احتمالی به گردن خود شما خواهد بود.

- Mycelium (گوشی هوشمند)
- Electrum (رایانه)
- Bither (تلفن هوشمند / رایانه)
- Coinomi (تلفن هوشمند)
- Jaxx Liberty (تلفن هوشمند)
- MyEtherWallet
- MyCrypto

تولید کلیدهای خصوصی (حرفه‌ای)

کاربران حرفه‌ای می‌توانند با استفاده از ابزار ۳۹BIP یان کلمن به صورت دستی تمام کلیدهای خصوصی را تولید کنند. طبق دستورالعمل زیر، این ابزار برای استفاده‌ی آفلاین بارگیری می‌شود.

کلیدهای خصوصی خود را تولید کنید

۱. ابزار ۳۹BIP را در پایین این مقاله بارگیری کنید یا منبع را در GitHub مشاهده کنید.
۲. روی پرونده‌ی بارگیری شده دوبار کلیک کنید تا در مرورگر باز شود.
۳. عبارت بازیابی ۲۴ کلمه‌ای خود را در قسمت Mnemonic تایپ کنید. فقط از حروف کوچک استفاده کنید.
۴. اگر رمز عبور خود را در کیف پول سخت افزاری Ledger تنظیم کرده‌اید، عبارت عبور خود را تایپ کنید.
- ۵- یک ارزرمز را انتخاب کنید.
۶. قسمت داخلی / خارجی را ه بگذارید.



021-28428519

Janbal.io

کلیدهای خصوصی خود را وارد کنید

۱. لیست کلیدهای خصوصی تولید شده را از قسمت آدرس‌های مشتق شده کپی کنید. برای نمایش سطرهای بیشتر یا شروع از یک شاخص خاص، از کنترل‌های زیر لیست استفاده کنید.
۲. کلیدهای خصوصی خود را در کیف‌پول شخص ثالثی که از آن پشتیبانی می‌کند مانند MyEtherWallet یا Armory وارد کنید.
۳. برای تولید کلیدهای خصوصی آدرس‌های تغییر کرده، قسمت Internal / External را روی ۱ تنظیم کنید.
- ۴- کلیدهای خصوصی مرتبط با آدرس‌های تغییر کرده خود را در کیف‌پول شخص ثالث وارد کنید.

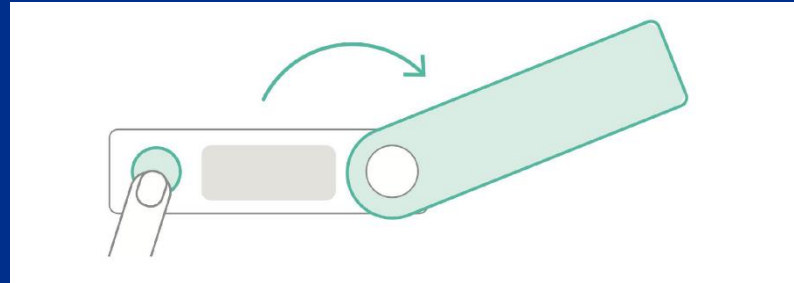
28

دسترسی به اطلاعات نظارتی

بسته به اینکه دستگاه از قبل راه اندازی شده باشد، به دو روش می‌توان به اطلاعات نظارتی دسترسی داشت. اگر دستگاه هنوز در تنظیمات کارخانه است، دستورالعمل‌های گزینه ۱ را دنبال کنید. در غیر این صورت، اگر پین‌کد محرمانه را به عنوان مالک دستگاه می‌شناسید، دستورالعمل‌های گزینه ۲ را دنبال کنید.

گزینه ۱- تنظیمات کارخانه

۱ پوشش مفصل گردنده را بچرخانید.

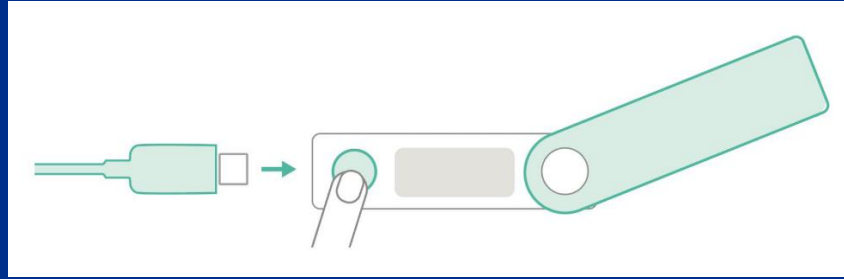


2. هنگام اتصال دستگاه به منبع تغذیه با استفاده از کابل USB-C موجود، دکمه‌س کنار درگاه USB را فشار داده و نگه دارید. سپس آرم لجر نمایش داده می‌شود



021-28428519

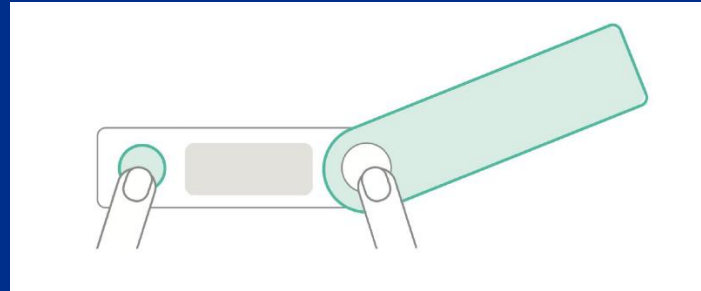
Janbal.io



۳. یک بار دکمه‌ی سمت راست را فشار دهید تا Regulatory info (اطلاعات نظارتی) را در منوی راه‌اندازی انتخاب کنید.

29

۴. هر دو دکمه را به طور همزمان فشار دهید تا به Regulatory info (اطلاعات نظارتی) دسترسی پیدا کنید.



۵. دکمه سمت راست را فشار دهید تا تمام اطلاعات نشان داده شود.

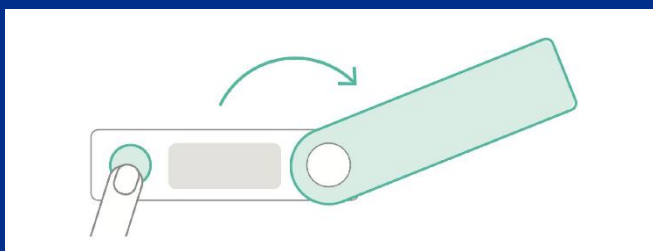
گزینه‌ی ۲ - دستگاه مورد استفاده

۳. پوشش مفصل گردنده را بچرخانید. دکمه‌ی سمت چپ را فشار دهید تا دستگاه روشن شود.



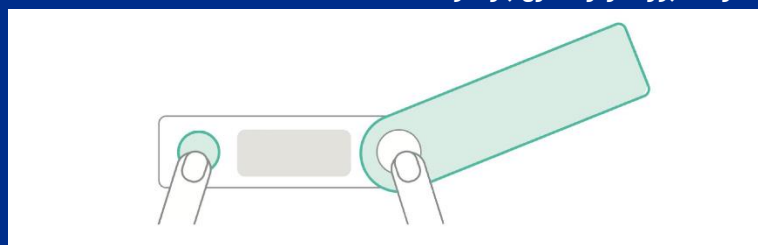
021-28428519

Janbal.io



۲. قفل دستگاه را با وارد کردن پین کد محرمانه‌ی کاربر باز کنید.

۳. هر دو دکمه را همزمان فشار دهید و نگه دارید تا از داشبورد مرکز کنترل باز شود.



۴. دکمه‌ی سمت راست را فشار دهید تا Settings (تنظیمات) انتخاب شود، سپس برای تأیید اعتبار هر دو دکمه را فشار دهید.

۵. هر دو دکمه را به طور همزمان فشار دهید تا وارد General setting (تنظیمات عمومی) شوید.

30

۶. برای انتخاب Regulatory info (اطلاعات نظارتی)، دکمه‌ی سمت راست را فشار دهید، سپس برای وارد شدن هر دو دکمه را فشار دهید.

۷. دکمه‌ی سمت راست را فشار دهید تا تمام اطلاعات نمایش داده شود.

31



021-28428519

Janbal.io

مشکلات اتصال را برطرف کنید

اگر هنگام اتصال به کیف‌پول سخت‌افزاری لجر با مشکلی در ارتباط مواجه شدید، راه‌حل‌های زیر را یکی‌یکی امتحان کنید.

Linux یا Windows، Mac

1. برنامه‌های دیگر را ببندید (برنامه‌های لجر، کیف‌پول‌های رمزآزنی، Geth، Parity، Mist، Bitcoin Core و غیره).
 2. VPN و آنتی‌ویروس را خاموش کنید.
 3. در صورت امکان کابل USB را تغییر دهید.
 4. پورتهای مختلف USB را امتحان کنید.
 5. رایانه‌ی خود را مجدداً راه اندازی (ری‌استارت) کنید.
 6. رایانه‌ی دیگری را امتحان کنید.
- اگر مشکل همچنان ادامه داشت، لطفاً سیستم‌عامل خود را از میان گزینه‌های زیر انتخاب کنید.

Windows

- دراپورهای دستگاه ورودی USB را به روز کنید.
1. دستگاه‌ها و چاپگرها را از صفحه‌ی کنترل باز کنید.
 2. روی نانو ایکس دوبار کلیک کرده و تب Hardware را باز کنید.
 3. دستگاه ورودی USB را انتخاب کنید و روی Properties کلیک کنید.
 4. روی Change Settings کلیک کنید.
 5. روی تب Driver کلیک کنید.
 6. روی Update driver کلیک کنید و **automatic driver selection** (انتخاب خودکار درایور) را انتخاب کنید.
 7. این کار را برای هر دو دستگاه ورودی USB تکرار کنید.
- اگر دستگاه هنوز کار نمی‌کند، لطفاً با سیستم‌عامل Mac امتحان کنید تا بررسی کنید که لجر نانو ایکس به درستی کار می‌کند.



021-28428519

Janbal.io

Mac

- اگر در سیستم عامل Mac با مشکلات ارتباطی روبرو هستید، می‌توانید به لجر لایو دسترسی Full Disk را بدهید:
- ۱. گزینه‌ی System Preferences (تنظیمات سیستم) را باز کنید.
- ۲. به منوی Security & Privacy (امنیت و حریم خصوصی) بروید.
- ۳. در گزینه‌ی Privacy لجر لایو را به لیست Full Disk Access اضافه کنید.

Linux

در Linux شما باید مجموعه‌ای از قوانین udev را ایجاد کنید تا به دستگاه دسترسی داشته باشید. برای جزئیات به اسناد Chrome USB API مراجعه کنید. لطفا دستورالعمل‌های زیر را دنبال کنید:

۳. راه اندازی

33

- با وارد کردن دستور ، بررسی کنید که آیا گروه plugdev وجود دارد:

```
cat /etc/group | grep plugdev
```

اگر دستور قبلی نتیجه‌ای نداد ، مراحل زیر را دنبال کنید:

۳. گروه plugdev را ایجاد کنید:

```
Sudo groupadd plugdev
```

۲. با دستور زیر بررسی کنید که آیا در plugdev گروه هستید:

```
groups
```

۳. اگر خروجی شامل plugdev نیست، شما در گروه plugdev نیستید.



021-28428519

Janbal.io

دستور را وارد کنید:

```
sudo gpasswd -a <user> plugdev
```

4. توجه: عبارت <user> را با نام کاربری خود جایگزین کنید ، به عنوان مثال برای کاربر "mike" ، این‌گونه خواهد بود:

```
sudo gpasswd -a mike plugdev.
```

```
Sudo gpasswd -a <user> plugdev
```

5. از سیستم خارج و سپس دوباره وارد شوید تا تغییرات اعمال شوند. برای تأیید اینکه اکنون در گروه plugdev هستید ، این عبارت را وارد کنید:

```
Groups
```

6. و plugdev را جستجو کنید. اگر آنجا نباشد، یک مرحله را از دست داده‌اید و باید از مرحله‌ی ۱ دوباره شروع کنید.

۲. قوانین udev را اضافه کنید

۳. برای افزودن خودکار قوانین و بارگیری مجدد udev ، دستور زیر را وارد کنید:

```
wget -q -O -  
https://raw.githubusercontent.com/LedgerHQ/udev-rules/master/add\_udev\_rules.sh | sudo bash
```

۲. سعی کنید لجر نانو ایکس خود را به لجر لایو متصل کنید.

اگر هنوز کار نمی‌کند، تا مرحله ۳ عیب‌یابی ادامه دهید:

۳. عیب‌یابی

34



021-28428519

Janbal.io

هر یک از سه گزینه‌ی زیر را امتحان کنید.

گزینه ی ۱:

فایل /etc/udev/rules.d/20-hw1.rules را با افزودن پارامتر "OWNER = <user>" به هر خط، جایی که <Linux user> شما است، ویرایش کنید. سپس قوانین را به صورت زیر بارگیری کنید:

```
udevadm trigger
udevadm control --reload-rules
```

اتصال با لجر لایو را دوباره امتحان کنید. اگر کار نکرد، گزینه‌ی بعدی را امتحان کنید.

گزینه‌ی ۲

فایل /etc/udev/rules.d/20-hw1.rules را ویرایش کرده و خطوط زیر را اضافه کنید:

```
KERNEL=="hidraw*", SUBSYSTEM=="hidraw", MODE="0660",
GROUP="plugdev", ATTRS{idVendor}=="2c97"
KERNEL=="hidraw*", SUBSYSTEM=="hidraw", MODE="0660",
GROUP="plugdev", ATTRS{idVendor}=="15a1"
```

سپس قوانین را بارگیری کنید:

```
udevadm trigger
udevadm control --reload-rules
```

دوباره با لجر لایو ارتباط برقرار کنید. اگر هنوز کار نکرد، آخرین گزینه را امتحان کنید

گزینه‌ی ۳

اگر از Arch Linux استفاده می‌کنید، می‌توانید قوانین زیر را امتحان کنید:

```
/etc/udev/rules.d/20-hw1.rules /etc/udev/rules.d/20-hw1.rules
```



021-28428519

Janbal.io

```
SUBSYSTEMS=="usb", ATTRS{idVendor}=="2581",
ATTRS{idProduct}=="1b7c", MODE="0660", TAG+="uaccess",
TAG+="udev-acl"
SUBSYSTEMS=="usb", ATTRS{idVendor}=="2581",
ATTRS{idProduct}=="2b7c", MODE="0660", TAG+="uaccess",
TAG+="udev-acl"
SUBSYSTEMS=="usb", ATTRS{idVendor}=="2581",
ATTRS{idProduct}=="3b7c", MODE="0660", TAG+="uaccess",
TAG+="udev-acl"
SUBSYSTEMS=="usb", ATTRS{idVendor}=="2581",
ATTRS{idProduct}=="4b7c", MODE="0660", TAG+="uaccess",
TAG+="udev-acl"
SUBSYSTEMS=="usb", ATTRS{idVendor}=="2581",
ATTRS{idProduct}=="1807", MODE="0660", TAG+="uaccess",
TAG+="udev-acl"
SUBSYSTEMS=="usb", ATTRS{idVendor}=="2581",
ATTRS{idProduct}=="1808", MODE="0660", TAG+="uaccess",
TAG+="udev-acl"
SUBSYSTEMS=="usb", ATTRS{idVendor}=="2c97",
ATTRS{idProduct}=="0000", MODE="0660", TAG+="uaccess",
TAG+="udev-acl"
SUBSYSTEMS=="usb", ATTRS{idVendor}=="2c97",
ATTRS{idProduct}=="0001", MODE="0660", TAG+="uaccess",
TAG+="udev-acl"
SUBSYSTEMS=="usb", ATTRS{idVendor}=="2c97",
ATTRS{idProduct}=="0004", MODE="0660", TAG+="uaccess",
TAG+="udev-acl"
```

```
udevadm trigger
udevadm control --reload-rules
```

سپس دوباره قوانین را بارگیری کرده و دوباره اتصال را با لجرلیو را امتحان کنید:

Android و iOS



021-28428519

Janbal.io

- اگر با مشکلات بلوتوث در لجر نانو ایکس خود روبرو هستید، لطفاً جفت شدن را حذف کرده و گزینه‌ی فراموش شدن نام لجر نانو ایکس را در تلفن خود فعال کنید. سپس یکبار دیگر جفت‌سازی را تنظیم کنید. جفت‌سازی را روی لجر نانو ایکس خود تنظیم کنید.
۱. لجر نانو ایکس خود را روشن و باز کنید.
 ۲. هر دو دکمه را نگه دارید تا به مرکز کنترل دسترسی پیدا کنید.
 ۳. برای رفتن به منوی Security (امنیت) هر دو دکمه را فشار دهید.
 ۴. هر دو دکمه را فشار دهید تا تنظیم مجدد جفت شدن تأیید شود.
 ۵. بار دیگر تنظیم مجدد جفت شدن را تأیید کنید.

ریست کردن جفت‌سازی در لجر نانو ایکس

۱. تنظیمات بلوتوث تلفن هوشمند خود را باز کنید.
 ۲. تنظیمات خاصی را برای لجر نانو ایکس خود انتخاب کنید.
 ۳. دستگاه را فراموش کنید.
- اکنون می‌توانید با انتخاب لجر نانو ایکس در هر نقطه از لجر لایو موبایل که به اتصال دستگاه نیاز دارد، مثلاً در تب Manager ، جفت‌سازی را دوباره تنظیم کنید.

پین‌کد یا عبارت بازیابی از دست رفته

اگر نمی‌توانید به دستگاه لجر نانو ایکس خود دسترسی پیدا کنید، پین‌کد خود را فراموش می‌کنید یا عبارت بازیابی را از دست می‌دهید، بلافاصله باید مراحل ذکر شده در این مقاله را دنبال کنید تا از دست دادن دارایی‌های رمزازی خود جلوگیری کنید.

اطمینان حاصل کنید که عبارت بازیابی شما به طور ایمن ذخیره شده است. برای اطمینان از بالاترین سطح امنیت ارائه شده توسط کیف‌پول سخت‌افزاری لجر، از پین‌کد محرمانه و عبارت بازیابی ۲۴ کلمه‌ای خود محافظت کنید.

دستورالعمل‌ها

آیا نمی‌توانید به دستگاه لجر خود دسترسی پیدا کنید؟

۱. در صورت گم‌شدن، سرقت یا خراب شدن دستگاه، لطفاً عبارت بازیابی خود را بر روی هر کیف‌پول سخت‌افزاری یا نرم‌افزاری که از عبارات بازیابی ۲۴ کلمه‌ای پشتیبانی می‌کند ، بازیابی کنید.



021-28428519

Janbal.io

۲. شما به ورقه‌ی بازیابی که هنگام بازیابی عبارت بازیابی خود را در آن ذخیره کرده‌اید، نیاز دارید.

پین‌کد خود را فراموش کرده اید؟

۱. بعد از سه بار وارد کردن پین‌کد اشتباه، کیف‌پول‌های سخت‌افزاری لجر به تنظیمات کارخانه بازنشانی می‌شوند و کلیدهای خصوصی را از حافظه امن خود پاک می‌کنید.
۲. پس از ریست (بازنشانی)، فقط دستگاه را از عبارت بازیابی خود بازیابی کنید.
۳. در طی مراحل بازیابی، یک پین‌کد جدید انتخاب کنید.

عبارت بازیابی خود را فراموش کرده اید؟

برگه‌ی بازیابی شما پشتیبان‌گیری کامل از کلیدهای خصوصی است که دسترسی به کلیدهای خصوصی شما را فراهم می‌کند. شما باید آن را در یک مکان امن ذخیره کنید. هرکسی که به برگه بازیابی شما دسترسی دارد می‌تواند دارایی رمزنگاری شده شما را بدون دانستن پین‌کد دستگاه شما بگیرد.

37

اگر ورقه‌ی بازیابی خود را گم کردید

۱. بلافاصله همه دارایی‌های رمزنگاری شده خود را به حساب‌های موقت، مانند سرویس صرافی یا کیف‌پول سخت‌افزاری دیگر ارسال کنید.
۲. برای تنظیم مجدد لجر نانو ایکس، سه کد پین اشتباه وارد کنید.
۳. لجر نانو ایکس خود را به عنوان یک دستگاه جدید تنظیم کنید.
۴. سپس دارایی‌های رمزنگاری خود را به دستگاه تازه پیکربندی شده خود برگردانید.

بازگرداندن به تنظیمات کارخانه

بازگرداندن دستگاه به تنظیمات کارخانه، کلیه‌ی کلیدها، برنامه‌ها و تنظیمات خصوصی را از دستگاه لجر نانو ایکس حذف می‌کند. می‌توانید برای تنظیم مجدد آن به عنوان یک دستگاه جدید، بازیافتن یک عبارت بازیابی جدید یا انتقال ایمن دستگاه به شخصی دیگر، این عمل را انجام دهید.

قبل از شروع

✓ اطمینان حاصل کنید که تنها دارنده‌ی عبارت بازیابی ۲۴ کلمه‌ای هستید که از کلیدهای خصوصی دستگاه شما پشتیبانی می‌کند.



021-28428519

Janbal.io

دستورالعمل‌ها

ورقه‌ی بازیابی خود را دریافت کردید؟
اگر دستگاه خود را بدون نگه داشتن ورقه‌ی بازیابی خود تنظیم کنید، کلیدهای خصوصی دسترسی به دارایی‌های رمزآزری شما پاک می‌شوند. دسترسی شما به دارایی‌های رمزنگاری شده خود را برای همیشه از دست خواهید داد.
هنگام باز کردن قفل دستگاه، می‌توانید از منوی تنظیمات ۳۹ هبا وارد کردن سه پین‌کد نادرست، آن را بازگردانی کنید. لطفاً یکی از دو گزینه زیر را انتخاب کنید:

بازگردانی از تنظیمات دستگاه

۱. لجر نانو ایکس خود را روشن و باز کنید.
۲. هر دو دکمه را نگه دارید تا به مرکز کنترل دسترسی پیدا کنید.
۳. به Setting (تنظیمات) بروید و برای تأیید اعتبار هر دو دکمه را فشار دهید.
۴. به General (تنظیمات عمومی) بروید و برای تأیید اعتبار هر دو دکمه را فشار دهید.
۵. با فشار دادن هر دو دکمه تنظیم مجدد همه را انتخاب کنید.
۶. هشدارها را بخوانید و برای تأیید اعتبار، تنظیم مجدد دستگاه را انتخاب کنید.
۷. کد پین خود را برای تأیید وارد کنید. سپس دستگاه شما بازنشانی می‌شود.

بازگردانی از پین‌کد

۱. لجر نانو ایکس خود را روشن کنید.
۲. یک پین‌کد نادرست را سه بار پشت سر هم وارد کنید.

38

۳. دستگاه پس از سومین تلاش نادرست به عنوان یک اقدام امنیتی مجدداً تنظیم می‌شود.

مراحل بعدی

- شما با موفقیت دستگاه خود را به تنظیمات کارخانه بازنشانی کردید. شما می‌توانید:
- بیاموزید که چگونه آن را به عنوان یک دستگاه جدید برای تولید و گرفتن بک‌آپ از کلیدهای خصوصی جدید تنظیم کنید.
 - متناوباً، دستگاه خود را از یک عبارت بازیابی بازیابی کنید تا کلیدهای خصوصی مرتبط ۳۹ هبا ۳۹ عبارت بازیابی موجود بازیابی شوند.



021-28428519

Janbal.io

بررسی یکپارچگی سخت افزار

یکپارچگی سخت افزاری دستگاه لجر نانو ایکس خود را بررسی کنید تا دستکاری نشده باشد. این متن شامل اطلاعات فنی دقیق در مورد امنیت دستگاه شما است.

احتیاط

لطفاً هنگام ادامه کار، دستگاه لجر نانو ایکس را با دقت زیادی اداره کنید. توجه داشته باشید که پس از باز شدن، دستگاه شما قابل استرداد یا تعویض نخواهد داشت.

میکروکنترلر (MCU)

همانطور که در این پست وبلاگ شرح داده شده است، Secure Element (SE) میکروکنترلر فلش را هنگام بوت بررسی می‌کند تا اگر اصلاح شده باشد، هنگام راه اندازی اخطار بگیرد. به عنوان یک بررسی اضافی، می‌توانید دستگاه را باز کنید تا مطمئن شوید هیچ تراشه‌ی اضافه‌ای اضافه نشده باشد، در مقایسه با تصاویر زیر، و اینکه MCU یک ۵۵WB۳۲STM است. عنصر ایمن با ۹MJEPJ مشخص شده است.

بازنگری در سخت افزار

بازبینی ۱

Black PCB

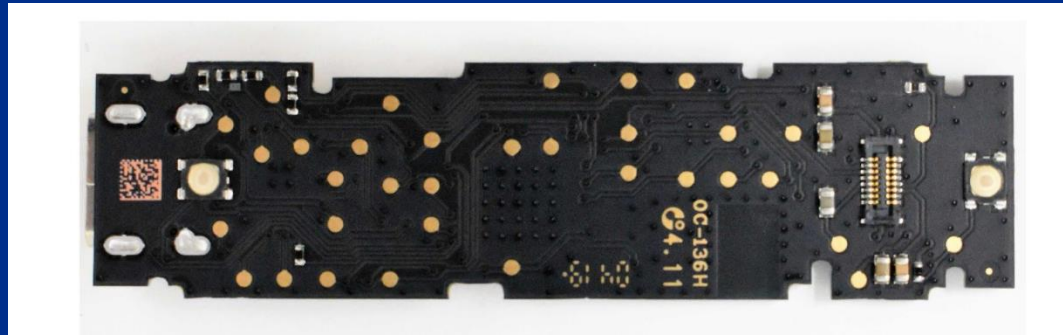


نمای جلوی PCB

021-28428519

Janbal.io





نمای پشت PCB

گواهی عنصر ایمن

عنصر ایمن یا Secure Element تنظیماتی است که در کارخانه محل ساخت دستگاه اعمال می‌شود تا گواهی دهد که دستگاه توسط لجر ساخته شده است. با راه‌اندازی این عبارت می‌توانید درستی دستگاه را تأیید کنید:

```
pip install --no-cache-dir ledgerblue
python -m ledgerBlue.checkGenuine --targetID 0x33000004
```

کد منبع در اینجا در دسترس است.

تأیید برنامه

هنگام باز کردن یک برنامه، اگر برنامه توسط لجر تایید نشده باشد، خطاری مبنی بر اصل نبودن برنامه نمایش داده می‌شود. در هنگام بوت نیز یک رابط کاربری اصلاح شده (همانطور که در <https://github.com/LedgerHQ/nanos-ui> یافت می‌شود) یک پیام هشدار نمایش می‌دهد.



021-28428519

Janbal.io

ریشه‌ی اعتماد

ریشه‌ی اعتماد برای مجموعه‌ی فعلی کلید عمومی 1k۲۵7secp زیر است ۴۲ ه‌با استفاده از Genuine.py بررسی شده است:

0490f5c9d15a0134bb019d2afd0bf297149738459706e7ac5be4abc350a1f8

18057224fce12ec9a65de18ec34d6e9c24db927835ea1692b14c32e9836a75

dad609 40

بیانیه‌ی استفاده، مراقبت و تنظیمات

لطفاً به دقت از لجر نانو ایکس خود مراقبت کنید. این مراقبت شامل باتری و سایر اجزای حساس این دستگاه نیز می‌شود. لجر نانو ایکس ضد آب نیست. اطمینان حاصل کنید که از آن در محیط‌های خشک استفاده می‌کنید و آن را از تماس با هرگونه مایعات دور نگه دارید. در صورت خیس شدن، آن را با پارچه‌ای نرم، خشک و بدون پرز تمیز کنید. این محصول یک اسباب بازی نیست، اطمینان حاصل کنید که آن را از دسترس کودکان دور نگه می‌دارید. لجر نانو ایکس طوری طراحی شده است که اولاً با سیستم عامل‌های از قبل نصب شده (BOLOS) و برنامه‌ی لجر لایو کار کند و ثانیاً با تلفن‌های همراه سازگار با فناوری بی‌سیم و بلوتوث و کامپیوتر از طریق کابل USB ارائه شده سازگار باشد. تغییرات یا اصلاحات این محصول که صریحاً توسط لجر تأیید شده نباشد، می‌تواند انطباق آن با استانداردهای آزمایش شده را از بین ببرد و اختیار کاربر برای استفاده از آن را نفی کند.



021-28428519

Janbal.io



بیانیه‌های مقررات اتحادیه‌ی اروپا

سازنده‌ی این دستگاه، بدین وسیله طبق (1, rue du mail - 75002 - Paris - France) اعلام می کند که لجر نانو ایکس مطابق با دستورالعمل های RED و ۲RoHS اروپا است. متن کامل بیانیه انطباق اتحادیه اروپا، شامل باندهای فرکانس محصول و حداکثر توان فرکانس رادیویی در آدرس موجود است:

ledger.com/legal



این نماد نشان می‌دهد که محصول شما باید طبق قوانین و مقررات محلی بدون اینکه آن را با زباله‌های طبقه‌بندی نشده‌ی شهری مخلوط شود، دفع کنید. هنگامی که محصول شما به پایان عمر خود رسید، با لجر یا مقامات محلی خود تماس بگیرید تا در مورد گزینه‌های بازیافت اطلاعات کسب کنید. صبرخورد حیج و بازیافت محصول شما به حفظ منابع طبیعی، محافظت از محیط زیست و سلامت انسان کمک می کند. لطفا توجه داشته باشید که باتری لیتیوم-پلیمر موجود در لجر نانو ایکس شما باید جداگانه از دستگاه برای مدیریت مناسب پسماند ذخیره شود.

بیانیه های نظارتی ایالات متحده و کانادا



021-28428519

Janbal.io